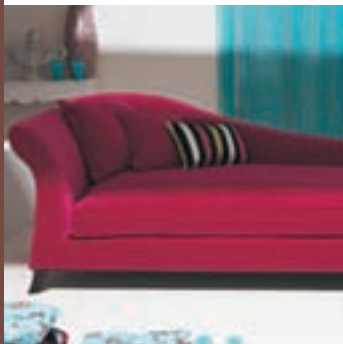


GUIDE D'ACHAT D'UN CANAPÉ



01

BIEN CHOISIR SON CANAPÉ

Le canapé est l'un des meubles qui personnalise la maison. Présent dans tous les intérieurs, il fait partie des éléments de décoration essentiels de votre séjour tout en étant aussi un meuble de confort. On a d'ailleurs du mal à imaginer un intérieur sans lui. Mais bien choisir son canapé c'est concilier esthétique, confort et art de vivre. Qu'il soit à deux, trois places ou d'angle, il faut choisir votre canapé pour que vous vous y sentiez à l'aise. Suivez –nous, nous allons vous aider à faire votre choix.

Pensez à l'endroit qui va recevoir votre futur canapé.

C'est seulement lorsque vous aurez une idée précise de l'agencement de votre pièce et des dimensions restantes que vous trouverez le salon qui vous convient.

A qui va t'il servir ? Avant tout à vos enfants, ou encore pour les soirées entre amis. Préférez –vous la détente avec un bon livre, ou vous allonger en regardant la télévision ? Êtes-vous un assidu ou un occasionnel ? Va-t-il servir de couchage quotidien ou de lit d'appoint ?

Il existe sur le marché un grand nombre de canapés aux formes variées. Vous pouvez en trouver beaucoup à votre goût, efforcez-vous à l'imaginer dans votre intérieur. Prenez le temps de la recherche et de la réflexion avant toute décision. N'oubliez pas qu'en moyenne vous allez le garder une douzaine d'années.

Ce guide vous donnera les explications techniques du canapé et vous aidera dans votre choix afin de réaliser tout à la fois un achat plaisir, fonctionnel et de qualité.

De quel espace disposez-vous dans votre salon ?

Prenez soigneusement vos mesures et comparez-les à celles du canapé de vos rêves ou à celui que vous avez remarqué en magasin. En boutique, bien mis en valeur dans l'espace, les meubles ont, en effet, tendance à paraître moins grands.

Combien de places souhaitez-vous : deux, trois ...ou plus ?

Préférez-vous un canapé d'angle ou bien un canapé droit ?

Combien de personnes composent votre foyer ? Réfléchissez aussi au nombre d'amis que vous recevez régulièrement.

Pour que vous puissiez faire le meilleur choix de votre futur canapé et ne pas seulement le choisir parce qu'il est trop mignon au risque de vous rendre compte que le sofa était immense et qu'il vous gêne dans vos déplacements. En règle générale, plus un canapé est grand et profond, plus votre salon devient un espace accueillant, n'oubliez pas quand même que vous aurez besoin de circuler dans cette pièce.

Si vous avez de l'espace, le canapé d'angle est également une solution esthétique et très conviviale. Dans un salon de taille moyenne, un canapé de dimension plus modeste mettra davantage en valeur les proportions de la pièce. Avant d'effectuer vos recherches, il est donc nécessaire de vous fixer sur la longueur, la profondeur et la hauteur de votre futur canapé.



Il existe deux types de finition de canapé : les déhoussables et les tapissiers. Le déhoussable est un choix malin pour un premier achat ou quand on a de jeunes enfants car, grâce à sa housse, il peut être facilement nettoyé mais aussi s'adapter à vos changements de décor. Si vous êtes perfectionniste, amoureux des belles choses, vous opterez pour la finition tapissier. Votre choix se portera alors sur les plus beaux cuirs, microfibres et tissus ou toutes les coutures tomberont parfaitement en place. Qu'il soit de forme classique ou contemporaine, pas de faux plis sur les accoudoirs ou les assises, une finition proche de la perfection, faite par des couturières hautement qualifiées avec un suivi permanent de la fabrication. Vous serez alors en possession d'une pièce exceptionnelle.

Le choix du style de votre canapé est également important en fonction des éléments de décoration de votre pièce et de vos goûts personnels. Vous trouverez tous les styles sur le marché, du très contemporain au très classique en passant par des produits ethniques, charme, romantique, ... Vous pouvez marier les styles par exemple : classique et contemporain. Il n'y a pas de mauvais choix tant que votre produit vous correspond et vous séduit. Pensez toutefois de bien assortir le revêtement du canapé au style de votre intérieur.

Il est aussi important que vous définissiez bien le budget que vous êtes prêt à consacrer à l'achat de votre canapé, et mettez-le en rapport avec la qualité et la durée de vie que vous exigez. Soyez conscient qu'une bonne affaire n'en est pas forcément une si le canapé est bon pour le trottoir 5 ans après

02

La STRUCTURE DE SON CANAPÉ

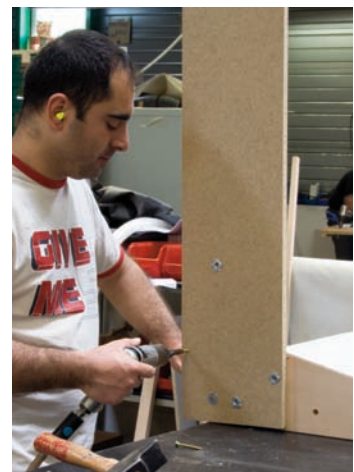
La structure du canapé permet de donner sa forme générale à votre canapé mais lui confère également sa solidité. La plupart du temps leur fabrication est en bois, mais il existe quelques modèles en métal. Les assemblages doivent être agrafés ou boulonnés pour avoir une bonne résistance. Le sapin ou le pin, sont des bois légers, peu chers mais pas très solides. Ils peuvent se rompre si l'on s'assoie un peu violemment sur le canapé ou si vos enfants confondent votre canapé avec un trampoline. Le hêtre, bois dur et homogène, assure une très bonne fiabilité de votre canapé dans le temps. De plus, ce matériau est issu de nos forêts dont il représente environ 10% de la surface des forêts françaises.

Chez **Home Spirit**, pour la structure de nos canapés, nous utilisons du hêtre et des panneaux en particules. L'ensemble des éléments est recouvert d'une mousse de protection qui évitera tout frottement des revêtements d'habillage des canapés avec le bois. Cela améliorera encore la durabilité ainsi que le confort de votre canapé. Pour conserver un bel aspect à votre canapé, il est également conseillé de ne pas s'asseoir sur les accoudoirs.

En fonction des gammes **Silver**, **Gold** ou **Platinum**, la répartition du hêtre et des panneaux de particule peut varier.

Notre gamme **Silver** est garantie 3 ans, nos gammes **Gold** ou **Platinum** sont particulièrement renforcées afin de vous garantir votre structure pendant 5 ans*.

*(voir conditions de garantie auprès de votre magasin ou bien sur le site www.homespirit.fr).



Les ASSISES et le CONFORT



La fermeté ou la souplesse d'un confort d'assise reste une question de choix personnel, souplesse ou fermeté n'ont rien à voir avec sa qualité et la durabilité de votre canapé.

En générale, pour un confort assez ferme, nous vous conseillons soit des ressorts en arc -Nosag- pour un confort plus souple, préférez les sangles que vous choisirez longues et entrecroisées pour une bonne résistance dans le temps.

Le confort d'assise dépendra également de la forme de votre canapé. La profondeur d'assise, sa hauteur d'assise, la hauteur du dossier, l'angle entre le dossier et l'assise modifient le confort ressenti pour chaque canapé. De plus, ce confort diffère d'un individu à l'autre. Il vous faut donc essayer différentes assises et comparer celle qui vous convient le plus. Un dossier haut vous permettra de reposer la tête. Une assise haute quand à elle évitera un gros effort pour se relever et facilitera l'installation d'une personne plus âgée.

Nous vous conseillons de ne pas négliger la qualité de la mousse qui compose votre canapé afin de profiter le plus longtemps possible du confort que vous aurez choisi. La densité de la mousse varie suivant la façon dont elle a été travaillée. Elle démarre autour de 16 kg/m³ et se termine vers 55 kg/m³. Plus la mousse est dense, plus celle-ci récupère sa forme après sollicitation dans le temps. Sa densité conditionne donc la durée de vie de votre canapé mais aussi son prix. Nous vous conseillons une densité de 30 à 35 kg/m³ pour avoir un bon produit qui garde son confort dans le temps.

La mousse d'une densité inférieure à 28 kg/m³ est une mousse d'entrée de gamme. Ces canapés séduisent par leur moelleux, mais en réalité la longévité du canapé va s'en ressentir rapidement. Nous vous conseillons une mousse haute résilience qui certes est plus chère à l'achat mais vous assurera un confort optimal de nombreuses années.

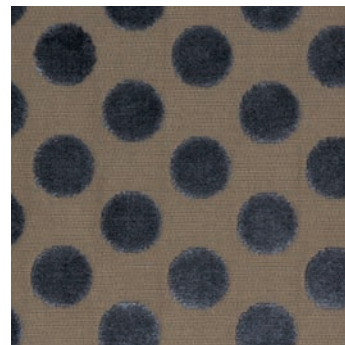
Chez **Home Spirit**, nous utilisons principalement pour nos assises des mousses **Bultex**[®] ou des mousses haute résilience dans la fabrication de nos canapés afin de vous «accompagner» le plus longtemps possible avec le même confort. Nous vous proposons également du **Plumtex**[®], pour les douillets qui aiment s'enfoncer avec une douceur incomparable dans le fond de leur sofa. En tant que fabricant, **Home Spirit** vous permet de personnaliser votre canapé en vous proposant une large choix de confort d'assise et de dossier adapté à vos besoins.

Le **Bultex**[®] est une mousse de polyuréthane de haute résilience (HR). La résilience **Bultex**[®] est bien supérieure à celle des mousses traditionnelles, elle est la matière de référence. Elle offre une excellente durabilité et une meilleure élasticité tout en retrouvant sa forme initiale après indentation. Grâce à une structure cellulaire irrégulière, ce réseau en nid d'abeille permet au matériau de s'enfoncer progressivement sous l'action du poids d'un corps. Les mousses **Bultex**[®] apportent un excellent soutien au niveau du corps et une répartition optimale de la pression du poids.



Le **Plumtex**[®] est une marque **Home Spirit**. C'est une mousse haute résilience recouverte par une enveloppe remplie de plumes. Cette option offre un confort douillet incomparable. Il apporte également à votre canapé un flou qui ne laisse pas les amateurs de déco insensibles.

Les REVÊTEMENTS



Le revêtement de votre canapé lui apporte son aspect extérieur, mais attention, c'est celui qui est le plus sollicité d'où l'importance de choisir une finition qui correspond bien à vos besoins. Vous rêvez d'un canapé en cuir ? Vous préférez la chaleur du tissu ? Tout est une question de choix personnel et de budget. Selon la qualité du revêtement le prix de votre canapé peut varier considérablement.

Si vous avez des enfants et que votre canapé est leur terrain de jeu ou que votre animal préféré en fasse son lieu de prédilection, abandonnez l'idée des matières délicates et des couleurs claires. A moins que vous n'ayez envie de passer vos journées à surveiller votre progéniture ! Si votre canapé est exposé aux rayons du soleil, nous vous conseillons des couleurs claires. Par contre, une couleur foncée dissimulera plus facilement les taches.

Les tissus

Home Spirit vous propose un choix très étendu de tissus, des unis, des rayures ou des motifs très actuels dans une large palette de couleurs. Nous vous proposons également une gamme de matières différentes. Des matières naturelles : lin, coton, ..., sans oublier les velours.

Tous nos tissus répondent aux normes les plus exigeantes pour les tissus d'ameublement : test Martindale (Résistance à l'abrasion jusqu'au point de rupture), Pilling test (résistance au changement d'aspect) ainsi qu'au test de solidité des couleurs et leur résistance au lavage. Ils peuvent bénéficier également d'une protection contre les taches et les salissures en option. Pour plus d'informations sur nos collections de tissus et les résultats des différents tests, renseignez-vous auprès des magasins conseils ou sur notre site www.homespirit.fr.

Les microfibres (alcantara® ou autre)

Les microfibres sont des tissus synthétiques. Ils sont plus doux, avec un toucher "peau de pêche". Les canapés qui utilisent ce type de revêtement sont très résistants à la poussière et aux taches. Il est conseillé pour les pièces qui reçoivent régulièrement beaucoup de monde, pour les familles nombreuses avec des enfants en bas âge.

Ces fibres ont une excellente stabilité dimensionnelle. Hydrophobes, elles ne retiennent pas l'eau et s'entretiennent facilement. Les revêtements en microfibres vous offrent un grand choix de couleurs vous permettant de jouer avec votre décoration et de personnaliser votre intérieur.



Les cuirs

Matière noble, le cuir est un produit naturel, dont les caractéristiques et les nuances se transforment au fil du temps. Le cuir ne laisse pénétrer ni la poussière ni les poils d'animaux, il ne donne pas d'allergie et est inattaquable par les acariens. Sa constitution est élastique ce qui lui donne une grande résistance au déchirement. Le cuir respire et s'adapte à la température du milieu et du corps, ce qui n'est pas le cas d'une matière comme le vinyle. Autre avantage il ne capte pas les odeurs de cuisine ou de la fumée de cigarette. Sans entrer dans les détails trop techniques, le cuir est d'abord une peau d'animal putrescible qu'il faut traiter et tanner. Le travail du tanneur va consister à traiter cette peau suivant l'utilisation à venir en accentuant ou non la protection. Le traitement du cuir est une chimie complexe, qui consiste à mettre en valeur les qualités du cuir tout en le protégeant. Plus la peau est d'une qualité médiocre plus le cuir va subir des traitements et ainsi dénaturer l'aspect et le confort du toucher.





Attention : sur certains canapés cuir vendu dans le commerce, vous verrez rapidement que l'appellation cuir s'arrête aux coussins d'assise et aux coussins des dossiers. Ce qui veut dire que le tour de caisse, le dos du canapé ou du fauteuil est lui en croûte de cuir (*voir définition plus bas) dans les meilleurs des cas, lorsqu'il n'est pas tout simplement en PVC. L'épaisseur, vous allez tout entendre sur ce sujet... Pour certain un cuir de 0,8 ou 1 mm est suffisant, pour d'autre, il faut absolument 3 mm ! Comment S'y retrouver ?

L'épaisseur d'un cuir est indissociable de la qualité du traitement qu'il a reçu. En ameublement toutefois, nous préconisons un cuir supérieur à 1 mm pour des raisons d'utilisation globalement intensive. Mais nous avons vu des cuirs de 1 mm résister à la lumière, à l'humidité et au frottement comme aucun cuir de 3 mm.

Enfin, sachez que le rendement d'une peau dépend bien entendu de sa qualité mais également de l'importance des surfaces entre les coutures utilisées dans la conception du canapé. Plus les morceaux seront grands, plus le prix du canapé sera élevé. Le rapport qualité esthétique prix s'en ressent donc de façon importante.



Le cuir pleine fleur, est la partie supérieure de la peau, la fleur d'origine reste intacte, ce qui impose une sélection de peau d'une très grande qualité, ne laissant apparaître que quelques marques naturelles liées à la vie de l'animal. Cette qualité de peau permet la réalisation des finitions les plus soignées. C'est le cuir le plus noble et le plus naturel, il a un toucher très souple, il exige un savoir faire exceptionnel de la part de nos tapissiers afin de mettre en valeur ses marques naturelles dans le décor du canapé. Pour lui garder ses qualités d'origine, un entretien régulier et adapté est nécessaire.

Le cuir pleine fleur pigmentée, c'est le cuir qui a également conservé la totalité de sa fleur, mais a reçu en surface, en plus une teinture dans la masse, un apprêt coloré qui va unifier son aspect en masquant les légers défauts et le protéger. Il est protégé au minimum pour garder l'aspect du cuir naturel, il est toutefois, légèrement moins fragile que le cuir pleine fleur.

Le cuir fleur rectifiée ou corrigée, c'est un cuir qui a été légèrement poncé pour uniformiser sa surface et faire disparaître de légers défauts (écorchures, rides etc...). Une protection filmogène pigmentée est appliquée pour unifier la teinte du cuir et pour le protéger. C'est un cuir résistant et facile d'entretien, nous le conseillons pour un usage intensif.

La croûte de cuir, provient de la couche côté chair d'une peau fendue sur son épaisseur, sur laquelle est appliquée une protection pigmentée très épaisse. Une croûte de cuir n'a pas non plus la même résistance et les propriétés d'un cuir. C'est un revêtement résistant et facile d'entretien, nous le préconisons pour un usage intensif lié à un prix plus doux.

Le bycast, c'est une enduction polyuréthane appliquée sur la croûte de cuir. Attention, ce revêtement n'a pas le droit non plus à l'appellation cuir. C'est un revêtement résistant qui a l'aspect d'un cuir avec un touché plus plastique et un prix souvent moins cher que le cuir. Toutefois dans le temps, l'enduction peut se décoller de la croûte de cuir formant des marques peu gracieuses sur le revêtement.

Le PVC, c'est une enduction polyuréthane appliquée sur un tissu généralement synthétique, il existe aujourd'hui différents PVC permettant d'imiter les cuirs et notamment des cuirs qui seraient inabornables tels le requins, le crocodile,

Chez **Home Spirit**, lorsque les peaux arrivent dans nos ateliers, elles sont l'objet d'une grande attention. Des techniciens scrutent les peaux et isolent les parties ayant des grands défauts, ensuite grâce à notre matériel de haute technologie, les peaux sont scannées pour repérer les derniers défauts* avant d'être découpées. Avant et pendant l'assemblage, elles seront l'objet de multiples vérifications.

*Les marques naturelles (piqûres d'insectes, traces de vies,...) ne sont pas considérées comme des défauts.



Les COUCHAGES

Si votre canapé doit faire office d'un couchage régulier, investissez impérativement dans un modèle de qualité, votre dos vous en remerciera. Nous vous recommandons les lattes en hêtre ou grilles métalliques qui vous apporteront un bon maintien de couchage et une mécanique autorisant un matelas épais de 13 cm minimum. Nous vous conseillons les mécaniques **NOVA®** ou **LAMPOLET®** qui permettront de conserver les coussins sur la mécanique lors du dépliage.

Mécanisme LAMPOLET®



Pour un couchage occasionnel, vous pouvez vous contenter d'une mécanique simple et d'un matelas d'une épaisseur inférieure à 10 cm. Vous aurez alors un bon rapport qualité/prix. Vous pourrez choisir des mécaniques du type **SOMETOILE®** ou **MERALATTE®**.

Mécanisme 2 PLIS NOVA



Mécanisme 2 PLIS AISANCE



Mécanisme 3 PLIS LATTES



Mécanisme 3 PLIS TOILE



06

Les CONSEILS D'ENTRETIEN

Pour les canapés déhoussables nous vous recommandons uniquement le nettoyage à sec.

Microfibres et Alcantara® : pour conserver toute la beauté de ces revêtements leur nettoyage requiert certaines précautions, par exemple pour un entretien avec l'aspirateur il faut utiliser un embout doux. Eviter de frotter trop énergiquement ou d'utiliser des appareils à vapeur, il suffit d'épousseter l'alcantara ou la microfibre à l'aide d'une brosse douce ou un chiffon sec, ensuite passez un chiffon légèrement humide. En cas de tache localisée, enlevez la substance renversée sur le revêtement avec une cuillère ou une spatule ou encore un papier absorbant non imprimé. Pour les taches persistantes, utilisez un détergent au PH neutre ou une mousse nettoyante à usage professionnel (il est conseillé de faire un essai sur une zone invisible ou peu visible). Toujours utiliser un chiffon blanc ou une éponge bien essorée entre chaque passage.

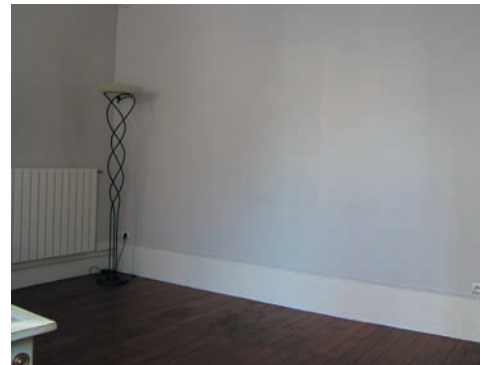


Le cuir est un matériau organique et traité qui ne grasse pas naturellement. Pour le protéger, commencez l'entretien dès la livraison en appliquant une crème de protection. Il est important de se souvenir que le cuir se décolore à une exposition directe aux rayons du soleil. Il est recommandé de passer régulièrement l'aspirateur avec précaution pour éliminer la poussière. Evitez de laisser sécher les taches d'eau, appliquez avec une éponge ou un tissu blanc une solution nettoyante douce «spécial cuir» afin d'absorber la totalité du liquide. Pour une tache de gras, absorber la graisse avec une serviette en papier ou un tissu en coton doux, ne pas frotter, utilisez de l'eau légèrement savonneuse pour enlever le reste de la tache.



PENSE BÊTE

- Vérifiez les dimensions de la porte d'entrée de la maison et des accès intérieurs ainsi que l'accès et dimensions des escaliers et paliers des étages, éventuellement les dimensions des portes balcons ou fenêtres. Le canapé est un meuble lourd et encombrant.
- Bien vérifier les dimensions de la pièce dans laquelle les meubles doivent être installés, choisir l'emplacement du canapé en fonction de la lumière (par exemple pour pouvoir regarder la télévision sans interférence d'éclairage).
- Vérifiez la possibilité de livraison et d'installation chez vous.
- Et puis pourquoi ne pas demander un produit fabriqué en France ou en Belgique. C'est pour vous le gage d'une entreprise respectueuse des salariés et des normes européennes de fabrication.
- N'oubliez pas d'aller tester votre canapé dans un magasin d'exposition et surtout de vous faire plaisir avec cet achat.



ENVIRONNEMENT

La société **Home Spirit**, entreprise responsable, étudie ses produits pour qu'ils soient les plus respectueux de l'environnement et de la santé de ses utilisateurs.

Nous utilisons les panneaux de particules les moins émissifs de composés organiques volatils (COV) du marché. Les assemblages de nos mousses de canapé sont réalisées dès que possible avec de la colle à l'eau pour éviter un dégagement de COV dans votre atmosphère.

Notre prélèvement de bois est conforme au principe de développement durable et est respectueux de l'usage polyvalent du milieu forestier.

Nous choisissons des fournisseurs de matières locales afin de limiter les transports et donc la production de CO₂.

Nos canapés étant produits localement, nous n'utilisons pas de fongicide (DMF) pour leur conserver leur aspect durant le transport.

Home Spirit participe, dans le cadre du Grenelle de l'environnement, à l'élaboration des étiquettes d'informations obligatoires à partir de Janvier 2011.



HOME
SPIRIT

Nos ATELIERS DE FABRICATION

09

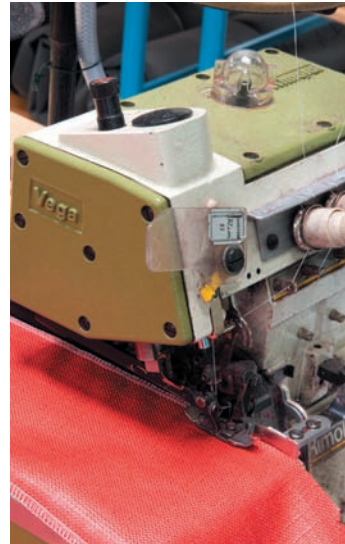


Vue partielle d'un de nos ateliers de découpe.



Vue partielle d'un de nos ateliers d'assemblage.





Vue partielle d'un de nos ateliers de couture.



Vue d'une partie de nos collection de tissus, de cuirs et de fils.



Vue d'une partie de notre stock des structures bois.



Vue générale d'un de nos ateliers.

« Et si vous choisissiez des meubles
qui garantissent la sécurité de vos proches ? »



AMEUBLEMENT

Et le monde est plus sûr.



Présentation HOME SPIRIT

HOME SPIRIT

La société **Home Spirit**, entreprise familiale française, vous propose un choix important de styles et de finitions que ses techniciens ont choisi pour vous parmi les meilleurs cuirs, microfibres et tissus qui se trouvent actuellement sur le marché.

Nos designers ont créé pour vous des collections classiques ou contemporaines qui s'intégreront parfaitement dans votre intérieur. Nous vous invitons à aller voir ces produits chez nos revendeurs dont vous trouverez les adresses sur notre site **www.homespirit.fr**

Ces derniers vous feront découvrir les **Gammes Silver** (jeune et dynamique qui s'intègre facilement à un intérieur contemporain et correspond parfaitement à un premier achat ou à une résidence secondaire dans une gamme de prix très attrayante qui respecte nos qualités de fabrication), **Gold** (gamme contemporaine avec un grand choix de couleurs pour les tissus et les cuirs dans une qualité de fabrication qui sera retenir votre attention à des prix attractifs), **Platinum** (l'excellence du canapé réalisée dans les beaux tissus et les meilleurs cuirs dans une qualité de fabrication parfaite).

Ces trois gammes sont déclinées en canapés d'angle, droit, 2 places, 3 places et voire plus avec une très large gamme de matières et de couleurs pour les cuirs, les microfibres, les tissus, en finitions déhoussable ou tapissier, en canapé fixe ou convertible.

Vous trouverez sur notre site **www.homespirit.fr** nos différentes collections de microfibres, tissus et cuirs ainsi que les informations techniques sur ses revêtements. Nous vous garantissons, en fonction des choix que vous ferez, le meilleur rapport qualité/prix du marché actuel.

Tous nos fauteuils et canapés sont fabriqués en France ou en Belgique. Nos équipes de stylistes, d'ingénieurs et de techniciens sont le gage d'un confort et d'une qualité de fabrication irréprochables.

Nous vous souhaitons beaucoup de bonheur dans votre nouveau canapé **Home Spirit**.

Sur notre site **www.homespirit.fr** vous pourrez également découvrir des accessoires qui viendront compléter votre décoration.



HOME
SPIRIT

12, avenue de Flandre
59491 VILLENEUVE D'ASCQ

Tél. **00 33 (0)3 28 33 07 28** - Fax 00 33 (0)3 28 33 07 08

Pour rester informé sur nos nouveautés ou nos promotions
et également sur les garanties de nos produits,
nous vous donnons rendez vous sur notre site

contact@homespirit.fr - www.homespirit.fr



Conscient d'améliorer en permanence son service qualité,
la société Home Spirit se réserve le droit de modifier certains des éléments intervenant dans la fabrication de ses canapés.
Les couleurs des tissus, microfibres et cuirs peuvent également varier selon la qualité des écrans d'ordinateur.

*Uniquement sur une partie de la gamma silver



« Et si vous choisissiez des meubles
qui créent des emplois en France ? »



Et le monde est plus sûr.